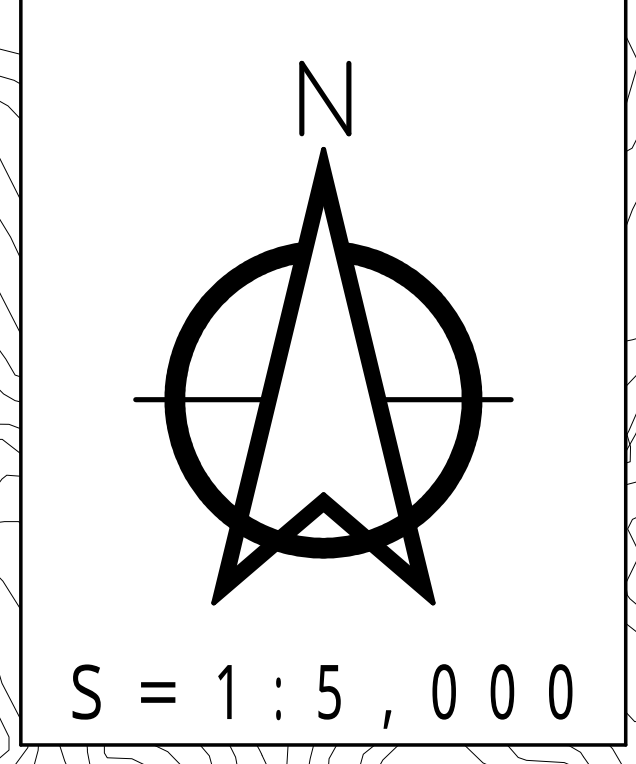
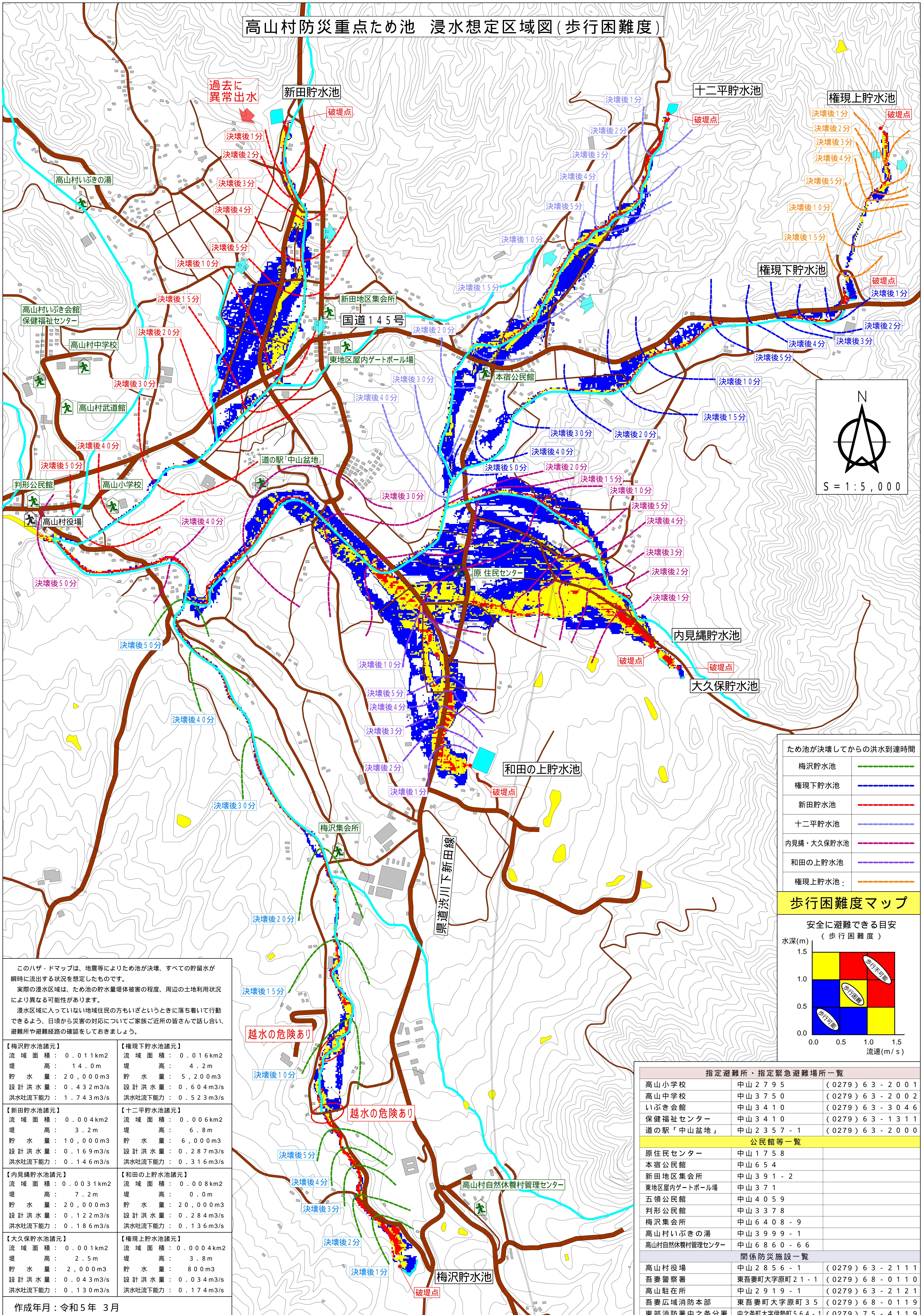


高山村防災重点ため池 浸水想定区域図(歩行困難度)

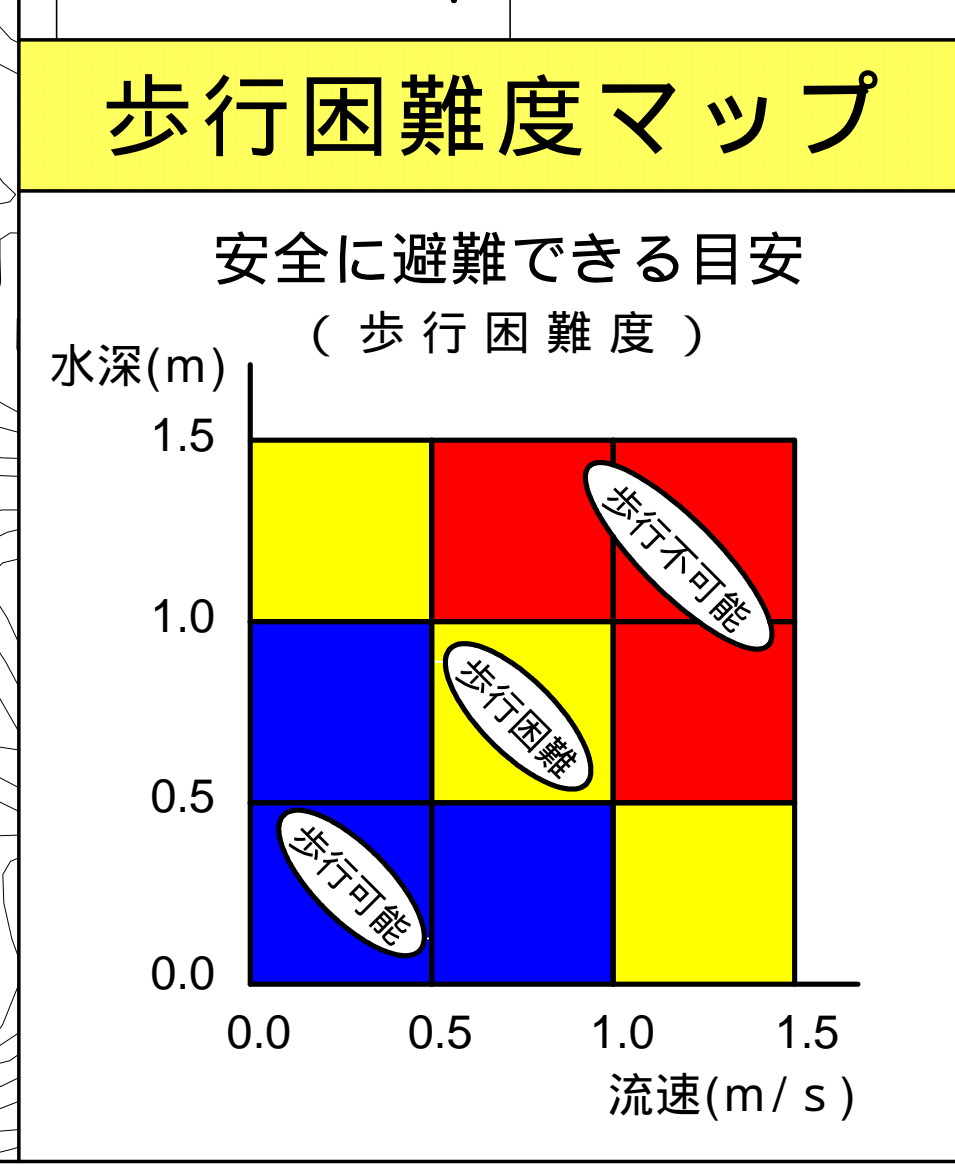


このハザードマップは、地震等によりため池が決壊、すべての貯留水が瞬時に流出する状況を想定したものです。
 実際の浸水区域は、ため池の貯水量、堤体被害の程度、周辺の土地利用状況により異なる可能性があります。
 浸水区域に入っていない地域住民の方もいざというときに落ち着いて行動できるように、日頃から災害の対応についてご家族ご近所の皆さんで話し合い、避難所や避難経路の確認をしておきましょう。

【梅沢貯水池諸元】 流域面積：0.011km ² 堤高：14.0m 貯水量：20,000m ³ 設計洪水量：0.432m ³ /s 洪水吐流下能力：1.743m ³ /s	【権現下貯水池諸元】 流域面積：0.016km ² 堤高：4.2m 貯水量：5,200m ³ 設計洪水量：0.604m ³ /s 洪水吐流下能力：0.523m ³ /s
【新田貯水池諸元】 流域面積：0.004km ² 堤高：3.2m 貯水量：10,000m ³ 設計洪水量：0.169m ³ /s 洪水吐流下能力：0.146m ³ /s	【十二平貯水池諸元】 流域面積：0.006km ² 堤高：6.8m 貯水量：6,000m ³ 設計洪水量：0.287m ³ /s 洪水吐流下能力：0.316m ³ /s
【内見縄貯水池諸元】 流域面積：0.0031km ² 堤高：7.2m 貯水量：20,000m ³ 設計洪水量：0.122m ³ /s 洪水吐流下能力：0.186m ³ /s	【和田の上貯水池諸元】 流域面積：0.008km ² 堤高：0.0m 貯水量：20,000m ³ 設計洪水量：0.284m ³ /s 洪水吐流下能力：0.136m ³ /s
【大久保貯水池諸元】 流域面積：0.001km ² 堤高：2.5m 貯水量：2,000m ³ 設計洪水量：0.043m ³ /s 洪水吐流下能力：0.130m ³ /s	【権現上貯水池諸元】 流域面積：0.004km ² 堤高：3.8m 貯水量：800m ³ 設計洪水量：0.034m ³ /s 洪水吐流下能力：0.174m ³ /s

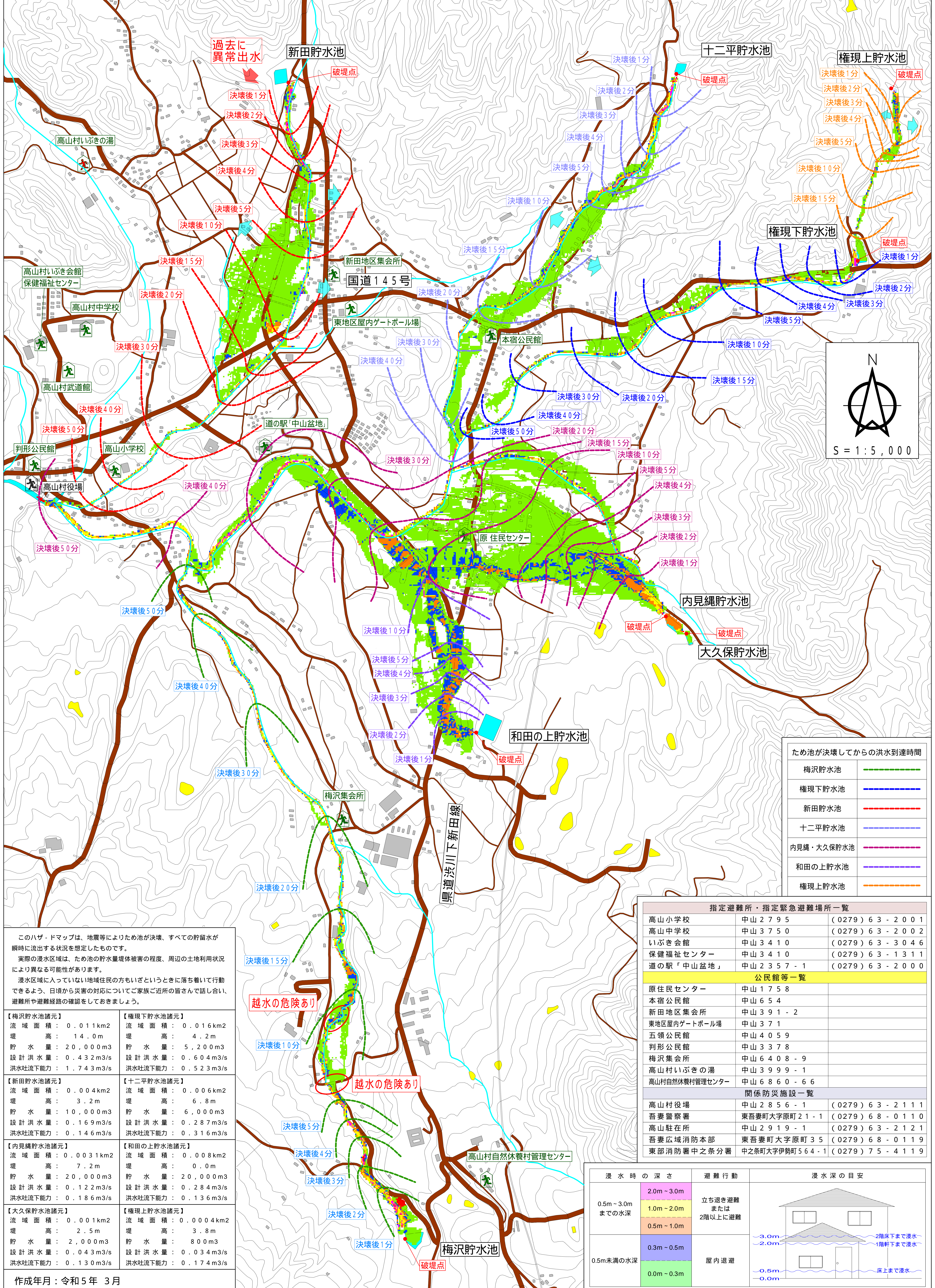
作成年月：令和5年 3月

梅沢貯水池	———
権現下貯水池	———
新田貯水池	———
十二平貯水池	———
内見縄・大久保貯水池	———
和田の上貯水池	———
権現上貯水池	———



施設名	住所	電話番号
高山小学校	中山 2795	(0279) 63-2001
高山中学校	中山 3750	(0279) 63-2002
いぶき会館	中山 3410	(0279) 63-3046
保健福祉センター	中山 3410	(0279) 63-1311
道の駅「中山盆地」	中山 2357-1	(0279) 63-2000
公民館等一覧		
原住センター	中山 1758	
本宿公民館	中山 654	
新田地区集会所	中山 391-2	
東地区屋内ゲートボール場	中山 371	
五領公民館	中山 4059	
判形公民館	中山 3378	
梅沢集会所	中山 6408-9	
高山村いぶきの湯	中山 3999-1	
高山村自然休養村管理センター	中山 6860-66	
関係防災施設一覧		
高山村役場	中山 2856-1	(0279) 63-2111
吾妻警察署	東吾妻町大字原町 21-1	(0279) 68-0110
高山駐在所	中山 2919-1	(0279) 63-2121
吾妻広域消防本部	東吾妻町大字原町 35	(0279) 68-0119
東部消防署中之条分署	中之条町大字伊勢町 564-1	(0279) 75-4119

高山村防災重点ため池 浸水想定区域図(最大浸水深・到達時間)



このハザードマップは、地震等によりため池が決壊、すべての貯留水が瞬時に流出する状況を想定したものです。
 実際の浸水区域は、ため池の貯水量、堤体被害の程度、周辺の土地利用状況により異なる可能性があります。
 浸水区域に入っていない地域住民の方もいざというときに落ち着いて行動できるよう、日頃から災害の対応についてご家族ご近所の皆さんで話し合い、避難所や避難経路の確認をしておきましょう。

【梅沢貯水池諸元】 流域面積：0.011km ² 堤高：14.0m 貯水量：20,000m ³ 設計洪水量：0.432m ³ /s 洪水吐流下能力：1.743m ³ /s	【権現下貯水池諸元】 流域面積：0.016km ² 堤高：4.2m 貯水量：5,200m ³ 設計洪水量：0.604m ³ /s 洪水吐流下能力：0.523m ³ /s
【新田貯水池諸元】 流域面積：0.004km ² 堤高：3.2m 貯水量：10,000m ³ 設計洪水量：0.169m ³ /s 洪水吐流下能力：0.146m ³ /s	【十二平貯水池諸元】 流域面積：0.006km ² 堤高：6.8m 貯水量：6,000m ³ 設計洪水量：0.287m ³ /s 洪水吐流下能力：0.316m ³ /s
【内見縄貯水池諸元】 流域面積：0.0031km ² 堤高：7.2m 貯水量：20,000m ³ 設計洪水量：0.122m ³ /s 洪水吐流下能力：0.186m ³ /s	【和田の上貯水池諸元】 流域面積：0.008km ² 堤高：0.0m 貯水量：20,000m ³ 設計洪水量：0.284m ³ /s 洪水吐流下能力：0.136m ³ /s
【大久保貯水池諸元】 流域面積：0.001km ² 堤高：2.5m 貯水量：2,000m ³ 設計洪水量：0.043m ³ /s 洪水吐流下能力：0.130m ³ /s	【権現上貯水池諸元】 流域面積：0.004km ² 堤高：3.8m 貯水量：800m ³ 設計洪水量：0.034m ³ /s 洪水吐流下能力：0.174m ³ /s

作成年月：令和5年 3月

梅沢貯水池	———
権現下貯水池	———
新田貯水池	———
十二平貯水池	———
内見縄・大久保貯水池	———
和田の上貯水池	———
権現上貯水池	———

高山小学校	中山 2 7 9 5	(0279) 63 - 2 0 0 1
高山中学校	中山 3 7 5 0	(0279) 63 - 2 0 0 2
いぶき会館	中山 3 4 1 0	(0279) 63 - 3 0 4 6
保健福祉センター	中山 3 4 1 0	(0279) 63 - 1 3 1 1
道の駅「中山盆地」	中山 2 3 5 7 - 1	(0279) 63 - 2 0 0 0
公民館等一覧		
原住民センター	中山 1 7 5 8	
本宿公民館	中山 6 5 4	
新田地区集会所	中山 3 9 1 - 2	
東地区屋内ゲートボール場	中山 3 7 1	
五領公民館	中山 4 0 5 9	
判形公民館	中山 3 3 7 8	
梅沢集会所	中山 6 4 0 8 - 9	
高山村いぶきの湯	中山 3 9 9 9 - 1	
高山村自然休養村管理センター	中山 6 8 6 0 - 6 6	
関係防災施設一覧		
高山村役場	中山 2 8 5 6 - 1	(0279) 63 - 2 1 1 1
吾妻警察署	東吾妻町大字原町 2 1 - 1	(0279) 68 - 0 1 1 0
高山駐在所	中山 2 9 1 9 - 1	(0279) 63 - 2 1 2 1
吾妻広域消防本部	東吾妻町大字原町 3 5	(0279) 68 - 0 1 1 9
東部消防署中之条分署	中之条町大字伊勢町 5 6 4 - 1	(0279) 7 5 - 4 1 1 9

浸水時の深さ	避難行動	浸水深の目安
0.5m - 3.0m までの水深	立ち退き避難 または 2階以上に避難	
0.5m未満の水深	屋内退避	