

あなたに最適な

ホワイトボードの選び方教えます!



重要

ミーティング、プレゼン、スケジュール管理、伝言板などなど、さまざまな用途で利用されるホワイトボード。働き方改革で生産性が求められる現代オフィスに必要な「情報の伝達」を強めるためにも欠かすことのできないアイテムとして、今後も必要とされ続けるでしょう。そこで今回は、ホワイトボードの種類と選び方をご紹介します。

ご一読いただき、あなたに最適なホワイトボードを選んでみてください。

あなたがホワイトボードに求める機能は？ → **長持ち** or **とにかく安いものがいい**

CHECK!

見た目はほとんど同じですが、板面の塗装構造で「**ホーロー**」と「**スチール**」の2種類に分ける事ができます。

スチール? ホーロー?

💡 **メリットとデメリット** 💡

スチール

メリット



安い

デメリット



字が消えにくい
字が残りにやすい

ホーロー

メリット



字が消えやすい
字が残りにくい

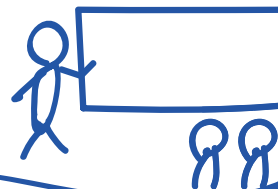
デメリット



高い

ヒトコト

スチールでも普通に使う程度であれば不満を感じる事はありませんが、頻繁にホワイトボードを使う会社や学習塾、性格が神経質な人には、ホーローをおすすめします。



部屋の仕切りとしても使いたい

PLUS パーティションホワイトボード



最近はおしゃれなオフィスが増えました。それに合わせてホワイトボードのカタチも変化しています。ホワイトボードを使えば空間を仕切ってミーティングスペースを作り出すことも可能。

どこでも使えるものがある

セーラー どこでもシート



静電気でガラスや壁面に貼りつくので、即席会議室の出来上がりです。

スマホで綺麗に撮影したい

パシャボ PLUS PASHABO



板書した内容をカメラに収めようとしても斜めになったり、なかなか上手にできません。一見普通のホワイトボードですが、この商品はアプリを使って補正されるので綺麗に撮影することが可能です。

文具検定にトライ!

問題編

「世界一のなめらかさ」のペンてる油性ボールペン「ビクーニャ」、名前の由来は??

① アンデス地方のケチュア語の「なめらか」から

② 「ビックリ」する程「なめらか(ニヤめらか)」のダジャレから

③ 「ビクーニャ」という動物の名前から

④ インクに配合された素材の名前から

正解はウラ面へ!

釣りスギ四平

まだまだ肌寒い日が続いている中、釣りに出かけたが今一歩踏み出せず、もやもやとしています。そんな時に少しでも気を紛らわせる為にある動画を見ている。それは、釣りスギ四平というYoutube動画です。基本堤防からの釣りの動画なのですが、一風変わった釣り方(仕掛け)をしているので、参考になる点と疑問に思う点を感じながら楽しく見られます。配信は、二日に一回程度で更新は多めです。ご興味をもたれた方も、そうでない方も一度見てみて下さい。釣りにハマってしまうかもしれませんよ。



STAFF

四条店 営業部
石川 広一

最近晩御飯を食べたあとに睡魔が来るのですがいつもタイミングを外し、なかなか眠りに付きにくい事がしばしばです。良い眠りにつくにはどうしたらいいですか？ 誰かおしえて！

JR嵯峨野線に新駅誕生

通勤でJRを使うのですが、JR嵯峨野線の京都駅と丹波口駅の間に「梅小路京都西駅」が3月16日に開業しました。

近くには、京都鉄道博物館や京都水族館・梅小路公園がありますので観光する人もさらに増えると思います。京都駅からバスや徒歩などでしか行けない所でしたので、とっても便利に！

便利になる反面、通勤時に人で混雑すると大変になるな



あと個人的には思っていますが、観光する人が増えて京都がさらに活気づくと思います。

JR嵯峨野線に乗られる方は一度利用されてはいかがでしょうか。



STAFF

伏見店 営業部
梅原 義政

伏見店の営業の梅原です。最近はいくしゃみと目がかゆくなり大変困っています。暖かくなり気持ちいい季節ですが、花粉が早くおさまってほしいです。

〇〇新発見!のコーナー

Vol. 9 驚異の早さ!!……「流行りのUber Eats使ってみました。」

Uber Eats

最近、街でUber Eatsの配達員をよく見かけます、流行りに遅れたくないので、早速使ってみました。設定は簡単で、僅か3STEP「アプリをインストール」「クレジットカード登録」「住所入力」だけでOKです。



実際に注文してみると20分程度で自宅に届きました!!

商品は、まったく冷めてなく、美味しく食べられました。自宅以外にも場所を指定すれば届けてもらえるようなので、お花見のシーズンには重宝しそうです。

サービスエリアはまだ主要都市のみの狭い範囲ですが、これからどんどん広がっていきそうな勢いです。ラーメンを注文するとうなるのだろう……今度試してみます。

おしえて! 正美先生(仮)

油性ペンと水性ペンで書いた字は、どっちが長持ちするの? **A 水性ペンだよ。**

油性は保管状況にもよるが、直射日光の当たる場所だと6ヶ月程度で薄くなるんだ。水性・中性の顔料インクは「墨」と同じ成分なので、数百年単位でもつものでは? と予想されるよ。

50年以上はもつといわれている。

編集・発行 | 株式会社 正美堂

四条店 | 〒604-8804 京都市中京区壬生坊城町25
TEL : (075)841-4371 FAX : (075)811-6590

伏見店 | 〒612-8044 京都府京都市伏見区丹後町711
TEL : (075)601-5235 FAX : (075)601-5238

編集後記

編集担当者よりひと言



発行される頃には新元号も公表されていると思いますが、一体どんな元号なのでしょう。平成生まれの人も、もう30歳を超えてるんですね。時代の流れを感じます。(上垣内)



遂に編集メンバーが2人になってしまいました。大至急メンバーを募集してまた新たな正美堂ニュースレターチームで頑張っていきたいと思っています。(上谷)

文具検定にトライ!

解答編

正解は③。南アメリカ大陸のアンデス地方に生息する草食性哺乳類の名前からとりました。ビクーニャの毛は動物の中でも最も細く、その毛織物製品は最高級品とされています。極めてなめらかな書き味を上質なビクーニャの毛に例えて命名されました。(正美堂スタッフ正答率=33%)