

# LEDソーラーバス停留所標識

【MX-3158P】

## 地球に優しいソーラーパネル型・Ecoバス停

エネルギー源が膨大かつ非枯渇・地球に優しいクリーンエネルギー

- ・太陽エネルギーは無尽蔵で無償、資源枯渇の心配が無いエネルギー
- ・発電時にCO<sub>2</sub>を排出しない、自然や環境に優しいクリーンエネルギー



## 街を照らすNEWスタイル バス停から安心を！



ソーラーパネル

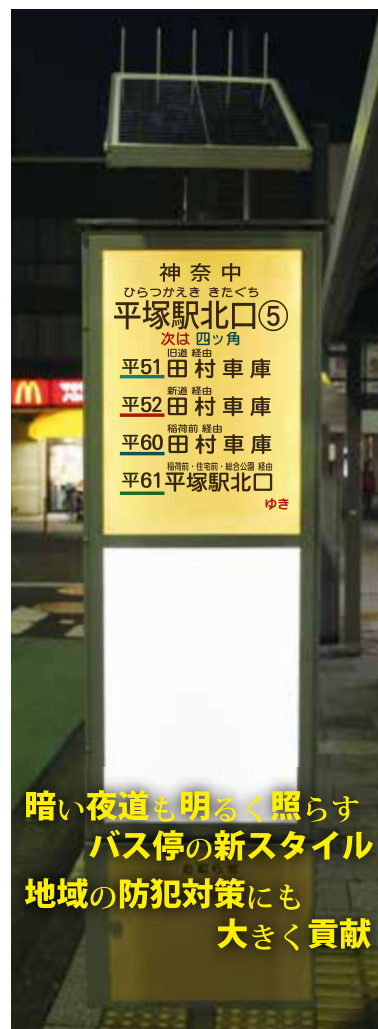


人感センサー  
(突起部分)

## 10のポイント

1. 太陽光の利用でコンセント不要 **環境対策にアピール**
2. 従来のバス停留所標識の外観にこだわった**違和感の無い変わらぬデザイン**
3. 放・充電を繰り返すディープサイクルバッテリー採用 **長寿命を実現 (3~5年)**
4. 高感度LED (発光ダイオード) 36個使用 **暗い夜道の防犯対策に**
5. 時刻表の掲示等 (外寸260mm×180mm) **1パネルに最大4枚同時貼付可能**
6. **バス接近表示の取り付けにも対応可能 (注)**
7. 点灯制御機能により**省電力を実現 (常時50%・人感センサー反応時に100%点灯)**
8. 無日照保証日数 **3日間**
9. 点灯時間の設定も可能 **太陽電池充放電コントローラー採用**
  - ・夜間常時点灯機能 (夕方薄暗くなってから朝方明るくなるまで常時点灯)
10. 扉の開閉が容易 **時刻表の交換やメンテナンスが簡単**

(注) 仕様及び外観は改良の為に予告無く変更する場合がございます。  
また、接近表示の増設につきましては条件がありますので予めご相談願います。



暗い夜道も明るく照らす  
バス停の新スタイル  
地域の防犯対策にも  
大きく貢献

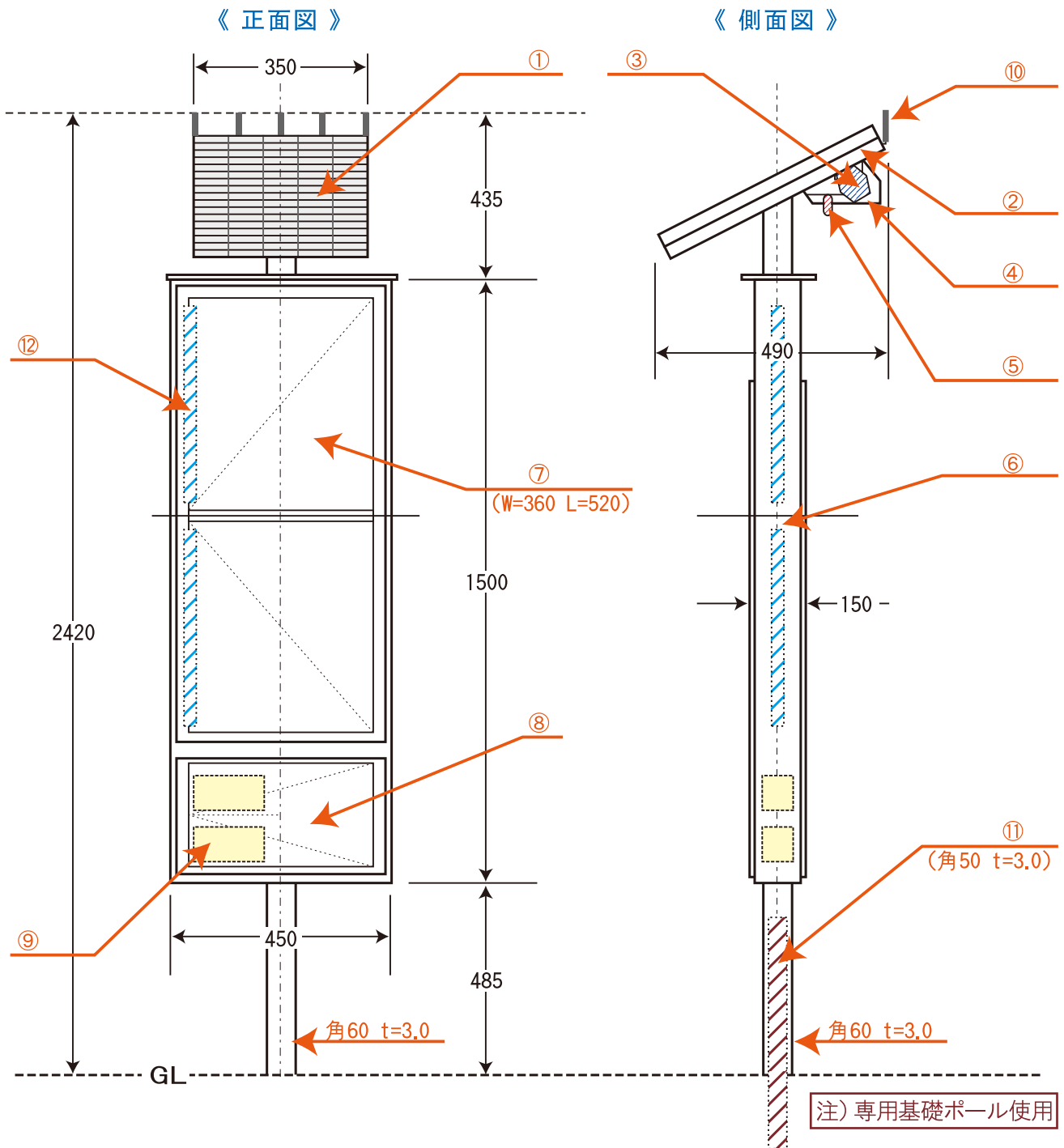
※チラシ内の行先表示はハメコミ合成です

お問い合わせ  
お申し込みは

【販売元】  
**株式会社神奈中商事** 〒254-0016 神奈川県平塚市東八幡 3-15-3  
部品部 電話 **0463-27-2202** FAX 0463-27-1113  
【製造元】株式会社湊製作所 株式会社リード

神奈川県外の  
設置実績も  
ございます。  
詳しくはお気軽に  
お問い合わせ  
ください。

# LEDソーラーバス停留所標識 概要



# LEDソーラーバス停留所標識 仕様書

No.	品名	仕様
①	ソーラパネル	最大出力20W (多結晶セル)
②	パネルホルダー	鋼製
③	充放電コントローラ	タイマー点灯・早期点灯・夜間常時点灯機能 (各制御機能により省電力化を実現)
④	コントローラーBOX	鋼製
⑤	人感センサー	センサー反応時→100%全点灯・無反応時→56%省電力点灯 (バス停位置確認用)
⑥	本体筐体部	SUS製 (ヘアライン)
⑦	扉上部	透明ポリカ + 鋼製枠 ~ 2枚
⑧	扉下部	鋼製
⑨	バッテリー	DC12V・7.2Ah X 4基 (ディープサイクルバッテリー使用)
⑩	鳥避け	Φ6 X 5本
⑪	基礎ポール	SUS304 (角50 t=3.0)
⑫	LED	高感度発光ダイオード 36個使用 (片側18個 X 2)